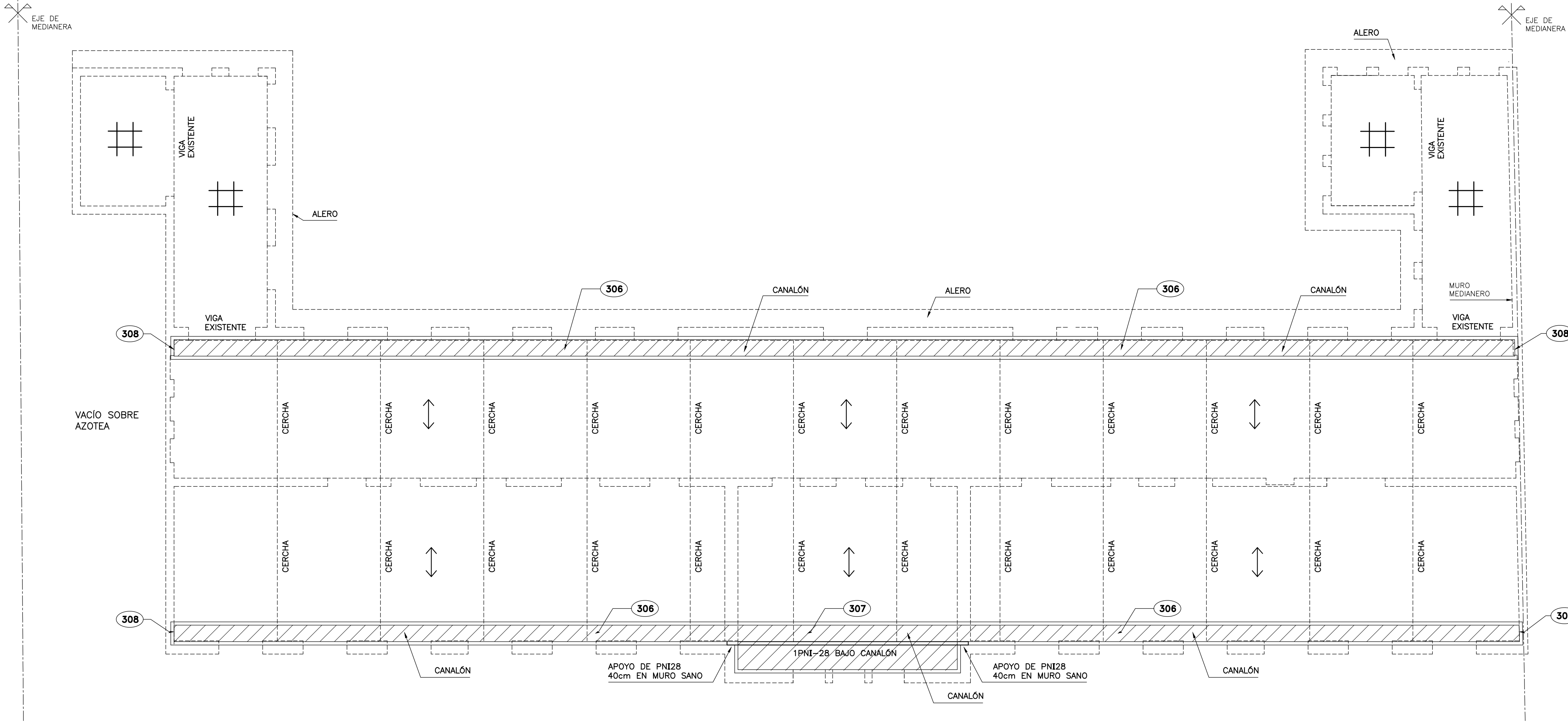


SOBRE PISO 2° - SOBRETECHO

escala 1:100



NOTACIÓN:

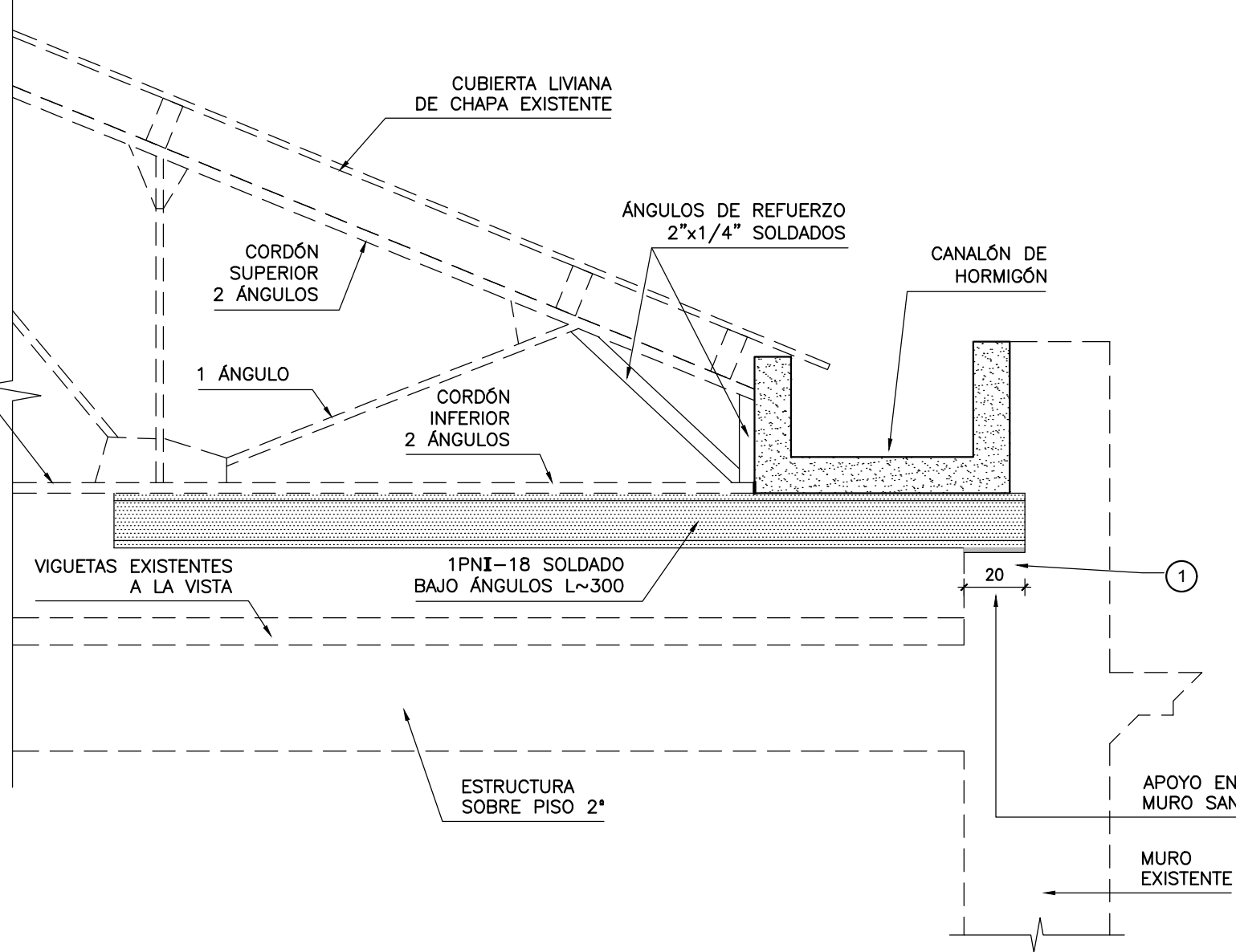
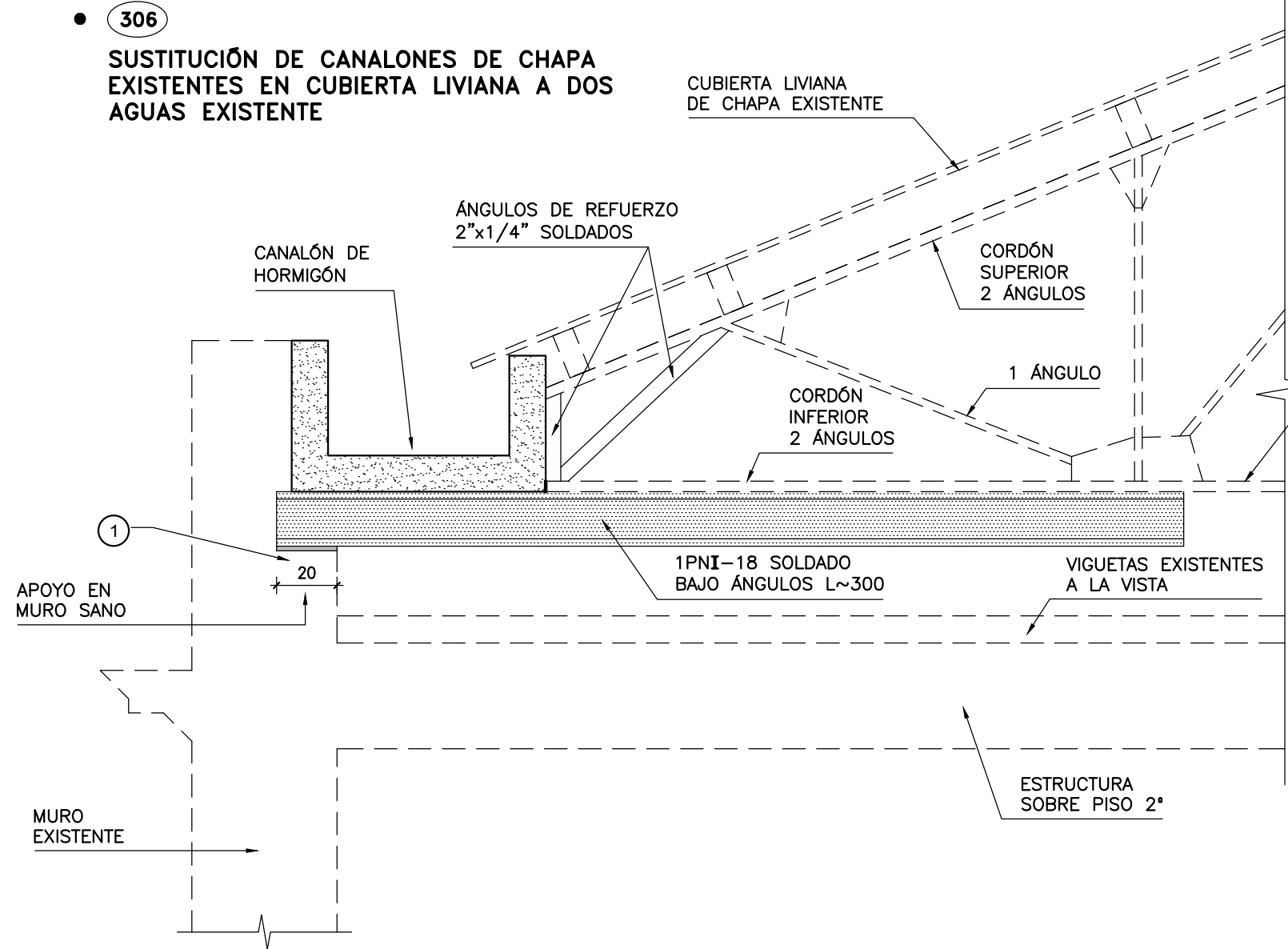
- MUROS DE MAMPOSTERÍA EXISTENTES (CONSIDERADOS PORTANTES)
- VANOS EXISTENTES
- LOSAS HORIZONTALES EXISTENTES (DE HORMIGÓN ARMADO)
- CUBIERTA HORIZONTAL CON VIGUETAS METÁLICAS A LA VISTA (SOBRE LA MISMA HAY SOBRETECHO METÁLICO A DOS AGUAS A REPARAR)

• PERFILES METÁLICOS:

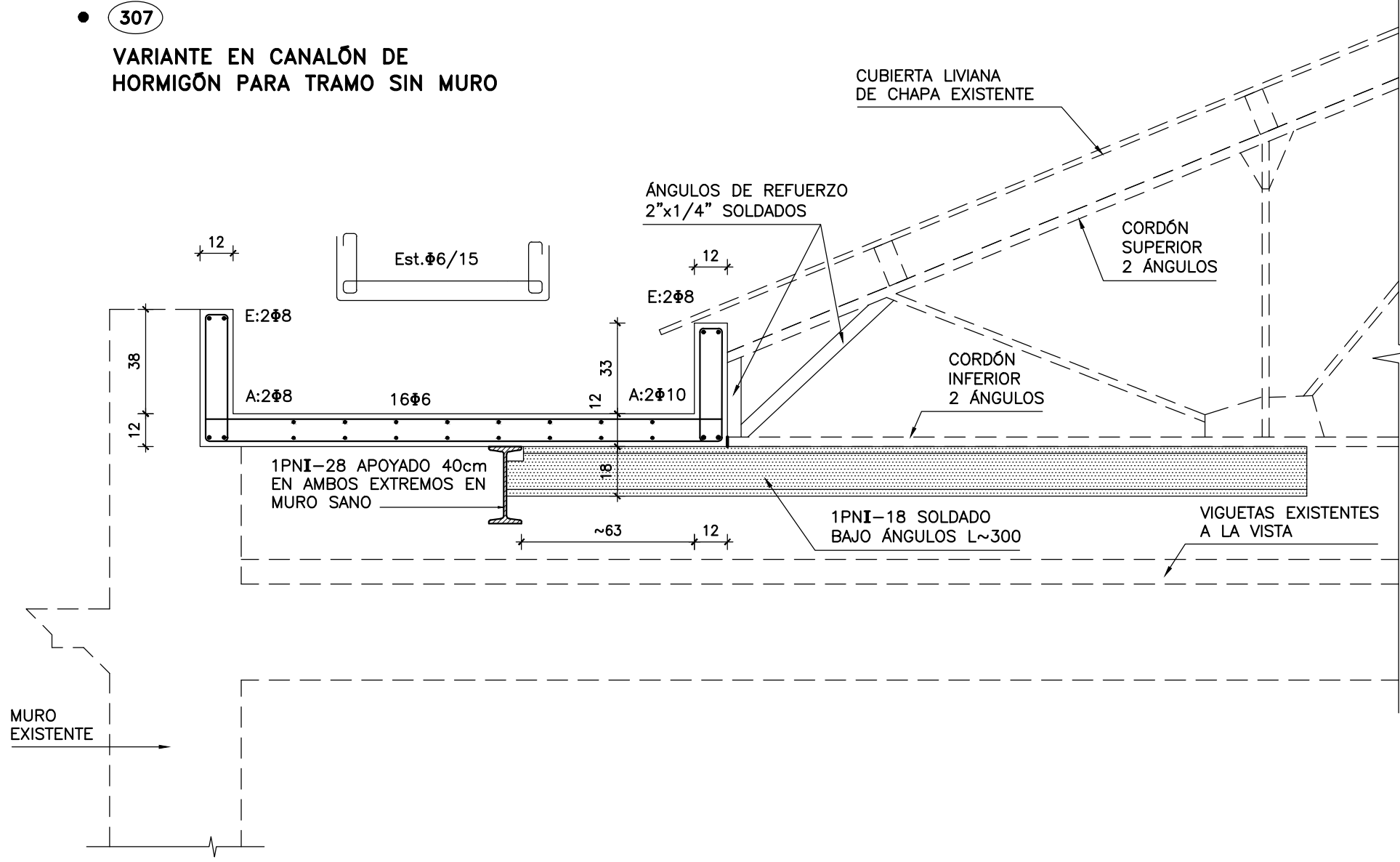
TIPO	b	H	PESO [kg/m]
I18	8,2	18	21,9
I28	11,9	28	48

UNIONES SOLDADAS

• 306 SUSTITUCIÓN DE CANALONES DE CHAPA EXISTENTES EN CUBIERTA LIVIANA A DOS AGUAS EXISTENTE

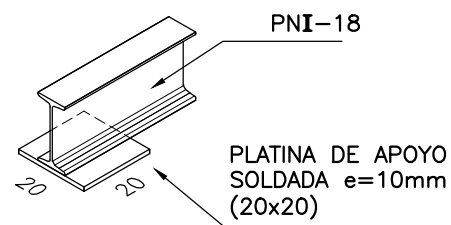


• 307 VARIANTE EN CANALÓN DE HORMIGÓN PARA TRAMO SIN MURO

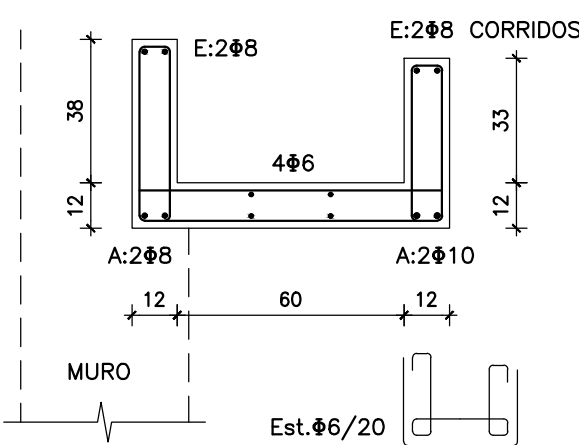


• 1 APOYO DE PNI-18 EN MURO EXISTENTE BAJO PARED DEL CANALÓN

- ABRIR CAJA EN MURO DE 20cm DE PROFUNDIDAD
- REGULARIZAR CON MORTERO DE CEMENTO BASE DE LA CAJA
- COLOCAR PNI-18
- RELLENAR CAJA ENVOLVIENDO PNI-18 CON MORTERO DE CEMENTO



• DETALLE DE CANALÓN APOYADO ENTRE CERCHAS REFORMADAS



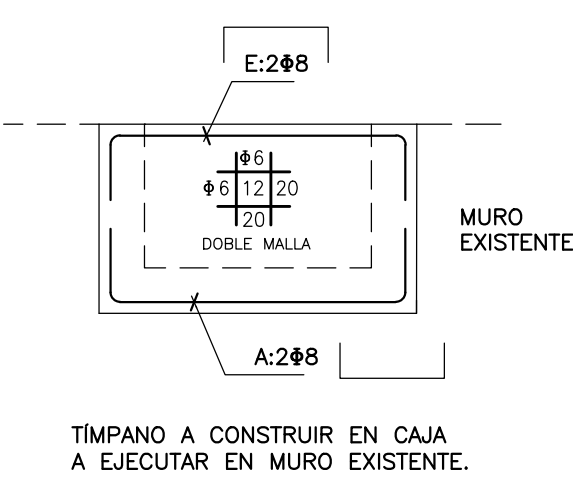
NOTA:
SE PROYECTA SUSTITUIR CANALONES DE CHAPA EXISTENTES CON DETERIORO IMPORTANTE.
LOS NUEVOS CANALONES SON DE HORMIGÓN Y APOYAN EN EXTREMO DE CERCHAS SEPARADAS ~3,80m.
SE MODIFICA EL EXTREMO DE LA CERCHA AGREGANDO REFUERZOS METÁLICOS SOLDADOS SEGÚN ESQUEMA ADJUNTO.

DURANTE EL PROCESO DE MODIFICACIÓN DEL EXTREMO DE LAS CERCHAS, SE APUNTA CADA UNA SOBRE ESTRUCTURA INFERIOR EXISTENTE O SE DESCARGA ENTRE CERCHAS ADYACENTES CON UN PNI-18 APOYADO ENTRE LAS MISMAS.

• HORMIGONADO DE CANALONES

- SE EJECUTA UNA VEZ REALIZADA MODIFICACIÓN DE EXTREMO DE CERCHAS CON COLOCACIÓN DE REFUERZOS METÁLICOS PNI-18.
- PREVER GRANULOMETRÍA ADECUADA PARA EL HORMIGÓN DE CANALÓN, QUE PERMITA SU LLENADO CORRECTO.
- LLENADO DE CANALÓN EN UNA SOLA ETAPA CON MÍNIMAS JUNTAS DE LLENADO TRANSVERSALES

• 308 REMATE DE CANALÓN EN EXTREMO



A.N.E.P		P.A.E.P.U	
COMPONENTE PLANTA FÍSICA		LAMINA B02	
OBRA		ETC N°131 CHILE	
ESTRUCTURA - SOBRE PISO 2° - SOBRETECHO		ING. C. SCOSERIA	
COORD. PLANTA FÍSICA		COORD. PROYECTO	
ARG. MERCEDES VAQUEZ		COLABORADORX	
PROYECTISTA		ARG. MAGDALENA PONCE DE LEÓN	